

Tagen im





Hotel
Restaurant-Cafe
Winterhaldenhof
Wander- und Wellnesshotel

Inhaltsverzeichnis

	ab Seite
<i>Seminar- und Tagungsräume</i>	3
1. Andreasstube	4
2. Christophzimmer	
<i>Unsere Tagungspauschale mit oder ohne Übernachtung</i>	5
Wissenswertes rund um die Pausen	6
Tagungstechnik	7
<i>Aktivitäten</i>	8
Abenteuer, Geselliges, Sport und Kultur	8
<i>Anreise: So finden Sie uns</i>	9
Die Rezeption - Ihr Servicecenter	10
<i>Organisationshilfen</i>	11
Checkliste Grunddaten	12
Checkliste 1. Tag	13
Checkliste 2. Tag	14
Teilnehmerliste	15
Antwortfax	16

***Verbinden Sie kreatives Tagen mit Erholung.
Wohnen Sie in einmalig schöner Umgebung mit herrlicher
Aussicht, genießen Sie unsere bekannt gute Küche und die
Betreuung durch ein herzliches Team, das Freude daran hat,
Sie zu verwöhnen.***



Familie Gerhard Sum
77773 Schenkenzell/Schwarzwald
E-mail: winterhaldenhof@t-online.de,
Internet: www.winterhaldenhof.de
Telefon 07836/7248
Telefax 07836/7649

SEMINARRÄUME

1. Andreasstube

Ein wundervoller, großzügiger Rahmen, um kreativ zu sein, Gespräche zu führen und Visionen zu entwickeln – einfach, um effektiv zu tagen!

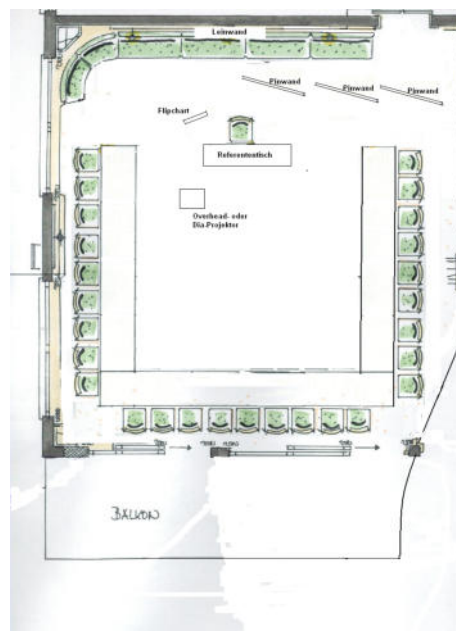
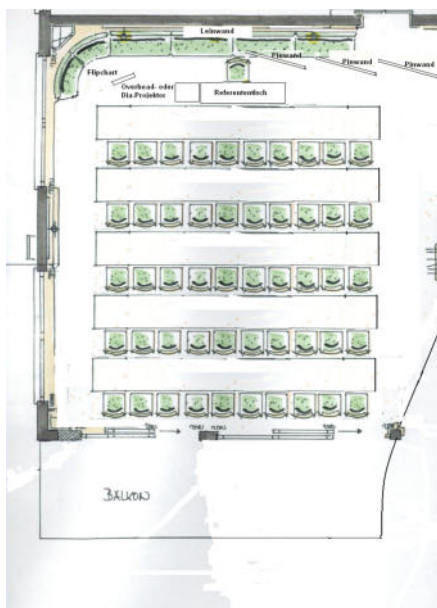
Größe: 90 qm Gesamtfläche, vollklimatisiert, Terrasse vor dem Raum



Bestuhlungsform	Personenzahl
Block	Max. 18 Personen
U-Form (außen bestuhlt)	Max. 27 Personen
U-Form (innen und außen bestuhlt)	Max. 35 Personen
E-Form	Max. 25 Personen
Parlamentarisch	Max. 40 Personen
Stuhlreihen ohne Tische	Max. 50 Personen
Stuhlkreis	Max. 22 Personen
L-Form	Max. 16 Personen

parlamentarisch

U-Form

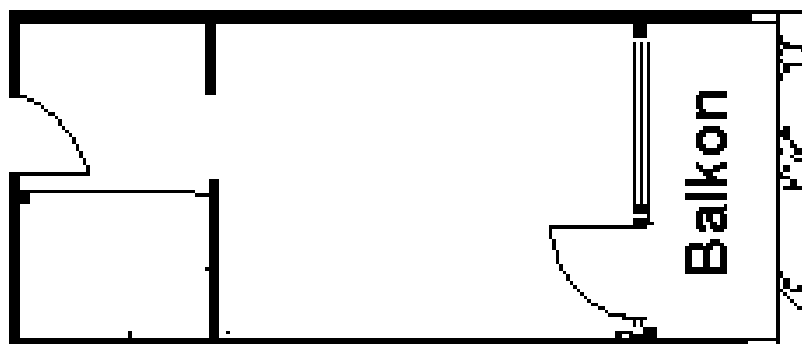


2. Christophzimmer

Die kleinere Alternative für Besprechungen, Gruppenarbeit oder Vorstandssitzungen

Größe: 25 qm Gesamtfläche, Balkon vor dem Raum

Bestuhlungsform	Personenzahl
Block	Max. 12 Personen
Parlamentarisch	Max. 10 Personen
Stuhlreihen ohne Tische	Max. 15 Personen
Stuhlkreis	Max. 8 Personen



TAGUNGSPAUSCHALE

Tagungspauschale pro Person ohne Übernachtung:

45,00 € (ab 10 Personen)

inkl.

- Kaffeepause "Vital"
- Mittagessen
- Kaffeepause "Klassik"
- Abendessen
- Tagungstechnik

Getränke werden nach Verbrauch abgerechnet:

Tagungsgetränke: (sofern nicht in der Pauschale enthalten)

- Apfelsaft 0,2 l € 2,20
- Orangensaft 0,2 l € 2,40
- Wasser, classic 0,75 l € 4,80
- Wasser, medium 0,5 l € 3,00
- Stilles Wasser 0,75l € 4,60

Begrüßungskaffee:

- Pro Thermoskanne (7 Tassen) € 12,60

Falls das Mittag- **oder** das Abendessen in der Tagungspauschale nicht beansprucht werden, reduziert sich der Preis pro Person und Tag auf

35,00 € (ab 10 Personen)

Übernachtung/Frühstück pro Tag im Einzelzimmer:

ab 68,-- €

Übernachtung/Frühstück pro Tag im Doppelzimmer:

ab 116,-- €

Der Winterhaldenhof verfügt über 18 Zimmer, die alle mit Dusche, WC, Fön, Kosmetikspiegel, Leih-Bademantel, Balkon, Farb-SAT-TV, Telefon, Weckradio, W-Lan, Stereoanlage, Safe ausgestattet sind.

Im Doppelzimmer-Appartement und im Komfort-Appartement befindet sich eine Kochnische (Benutzung bei 1-tägigem Aufenthalt 5,-- €/Tag),

das Komfort-Appartement besitzt zusätzlich eine eigene Sauna (Benutzung bei 1-tägigem Aufenthalt 4,-- €/Stunde).

Außer den Doppelzimmern an der Ostseite haben alle Zimmer einen herrlichen Blick ins Tal, auf die Schenkenburg, das Kinzigtal und die umliegenden Berge.

Alle Zimmer sind Nichtraucher-Zimmer (auf dem Balkon darf geraucht werden!) und können als Doppel- oder Einzelzimmer gebucht werden.

Im Preis enthalten ist die Nutzung unseres Wellnessbereiches "Winterhalders Schwitzkästle" mit finnischer Sauna, Tepidarium (Softsauna) und Dampfbad. Zur Verfügung stehen auch Whirlwanne (4,-- EURO/Füllung), ein Fitnessgerät, Kosmetik- und Massageanwendungen.

Wissenswertes rund um die Pausen

Kaffeepause „vital“ am Vormittag:

Wir servieren

- Kaffee
- verschiedene Tees
- frisches Obst oder Obstsalat
- Laugengebäck mit Butter

im Tagungsraum, im Kaminzimmer oder auf der Terrasse

Mittagessen

Bis zur ersten Kaffeepause kann man einen Hauptgang aus unseren Menüvorschlägen auswählen. Zur Wahl stehen ein „Fleisch-“ und ein „vegetarisches“ Gericht in 3 bis 4 Gängen.

Das Mittagessen servieren wir im Kaminzimmer.

Kaffeepause „Klassik“ am Nachmittag:

Es gibt

- Kaffee
- verschiedene Tees
- Kleingebäck

im Tagungsraum, im Kaminzimmer oder auf der Terrasse

Abendessen

Bis zur zweiten Kaffeepause kann man einen Hauptgang aus unseren Menüvorschlägen auswählen. Zur Wahl stehen mindestens 4 verschiedene Menüs (international, leicht & lecker, Omas Küche, kalt) in 3 bis 4 Gängen.

Das Abendessen servieren wir im Kaminzimmer.

Tagungstechnik

Tagungstechnik Grundausstattung

- 2 Flipcharts (je 15 Blatt Papier)
- 3 Metaplanwände mit Papier (5 Bogen)
- Beamer
- Overhead
- Leinwand
- Telefon (pro Einheit € 0,20)
- W-Lan
- Block und Kugelschreiber

Preise Tagungstechnik:

Ausstattung zusätzlich zum Standard pro Tag

- | | |
|---|---------|
| • 1 weiteres Flipchart mit 15 Blatt Papier: | € 10,00 |
| • 1 weitere Metaplanwand 5 Bogen | € 10,00 |
| • Diaprojektor | € 10,00 |
| • Moderatorenkoffer | € 15,00 |
| • TV | € 15,00 |
| • Videorecorder | € 15,00 |
| • DVD-Player | € 15,00 |
| • Hifi-Anlage | € 15,00 |
| • Videokamera auf Anfrage | |
| • Folien | € 0,30 |
| • Folienkopie | € 0,50 |
| • Kopie Papier | € 0,30 |
| • zusätzliches Flipchartpapier pro Bogen | € 1,00 |
| • zusätzliches Metaplanwandpapier pro Blatt | € 1,00 |

AKTIVITÄTEN

- Entspannen Sie in Winterhalders Schwitzkättele mit finnischer Sauna, Tepidarium (Softsauna) und Dampfbad (im Tagungspreis enthalten)



- Der körperliche Ausgleich: Nordic Walking-Schnupperkurs
Preis: 20,- EURO/Person (max. 8 Teilnehmer)
Stöckeverleih kostenlos
- Brauereibesichtigung bei der Alpirsbacher Klosterbräu,
ca. 7,- EURO pro Person



- Besuch Zipline-Area Hirschgrund im Heubachtal
Ziplines sind gespannte Stahlseile über das Tal, die mit Gurt, Helm und einer speziellen Seilrolle befahren werden. Diese Ziplines oder auch Flyingfox genannt, kennt man bereits aus Hochseilgärten, allerdings nicht in dieser Höhe und Länge. Die längste Einzelbahn ist unfassbare 570 Meter lang und über 80 Meter hoch - das ist deutschlandweit einmalig! Insgesamt befährst Du 1,6 km Stahlseil an sieben Bahnen.

Das Erlebnis ist unglaublich! Und das Beste ist: Es ist ganz leicht, fast jeder traut sich die Fahrt zu!



Informationen zur Anreise nach Schenkenzell



So finden Sie den Winterhaldenhof.

Aus Richtung Stuttgart/Würzburg A 81 Richtung Singen bis Ausfahrt Oberndorf. Von dort nach Alpirsbach (ausgeschildert), dann auf die B 294 Richtung Freiburg nach Schenkenzell.

Aus Richtung Bodensee A 81 bis Ausfahrt Rottweil. Von dort nach Schramberg, weiter Richtung Schiltach. Kurz vor Schiltach rechts abbiegen nach Schenkenzell

Aus Richtung Basel/Freiburg A 5 bis Ausfahrt Freiburg-Nord. Dort auf die B 294 Richtung Freudenstadt bis Schenkenzell.

Aus Richtung Karlsruhe/Frankfurt A 5 bis Ausfahrt Rastatt. Dort auf die B 462 Richtung Freudenstadt. Auf Höhe Huzenbach links abbiegen Richtung Freiburg auf die B 294 (ausgeschildert) bis Schenkenzell.

In Schenkenzell ist der Winterhaldenhof bestens ausgeschildert.

Wenn Sie von Schiltach nach Schenkenzell hineinfahren, sehen Sie am Ortsanfang auf der rechten Seite den Schenkenzeller Bahnhof, bzw. das was nach einem Brand von ihm übrig geblieben ist. Biegen Sie am Bahnhof rechts ab und an allen weiteren Kreuzungen wieder rechts. Nach 1km kommen Sie zum Winterhaldenhof.

Wenn Sie von Alpirsbach nach Schenkenzell hereinkommen, fahren Sie ganz durch Schenkenzell durch, bis Sie am Ortsende auf der linken Seite den Schenkenzeller Bahnhof sehen, bzw. das was nach einem Brand von ihm übrig geblieben ist. Biegen Sie am Bahnhof links ab und an allen weiteren Kreuzungen rechts. Nach 1km kommen Sie zum Winterhaldenhof.

Wenn Sie mit der Bahn anreisen, holen wir Sie gerne am Bahnhof in Schenkenzell ab. Fahrplanauskünfte finden Sie im Internet

Die Rezeption - Ihr Servicecenter

Wir

- ❖ packen
- ❖ mailen
- ❖ versenden
- ❖ kopieren
- ❖ lochen
- ❖ kleben
- ❖ falzen
- ❖

für Sie an unserer Rezeption. (Berechnung nach Aufwand)

Außerdem

- stehen wir Ihnen fast rund um die Uhr für Auskünfte zur Verfügung
- ermitteln Zugverbindungen
- buchen Flüge
- organisieren Transfers
-

Wir sind für Sie da!



Frau Heinzelmann



Frau Sum

Organisationshilfen

Für den reibungslosen Ablauf Ihrer Veranstaltung benötigen wir noch einige Informationen von Ihnen.

Um Ihnen so viel Arbeit wie möglich abzunehmen, haben wir nachfolgend einige **Checklisten** ausgearbeitet, die Sie ganz schnell bearbeiten können. Bitte füllen Sie diese für uns aus und lassen Sie uns die Formulare spätestens **7 Tage vor Beginn** der Veranstaltung zukommen.

Bei Tagungen, die sich über mehrere Tage erstrecken, können Sie bei gleichem Ablauf einfach die verkürzte Form der Tabellen wählen. Sollte der Ablauf an jedem Tag unterschiedlich sein, kopieren Sie einfach das Formular und ändern Sie die Kopfzeile ab.

Abschließend finden Sie noch ein Antwortfax und unsere Allgemeinen Geschäftsbedingungen sowie Raum für Ihre persönlichen Notizen.

Sollten noch Fragen offen sein, zögern Sie bitte nicht, sich mit uns in Verbindung zu setzen.

Frau Heinzelmann und/oder Frau Sum stehen Ihnen unter der Telefonnummer 07836 7248 gerne zur Verfügung.

Checkliste Grunddaten:

Veranstalter:

Firma Abteilung

Straße und Hausnummer

PLZ/Ort

Ansprechpartner Funktion

Trainer:

Name Vorname Firma/Telefonnummer

Name Vorname Firma/Telefonnummer

Name Vorname Firma/Telefonnummer

Zimmer:

EZ/DZ Anzahl (Nicht zutreffendes streichen) von _____ bis _____
Datum Datum

EZ/DZ Anzahl (Nicht zutreffendes streichen) von _____ bis _____
Datum Datum

EZ/DZ Anzahl (Nicht zutreffendes streichen) von _____ bis _____
Datum Datum

Art der
Veranstaltung:

Beschreibung

Abrechnung:

Teilnehmer _____

(Wer bezahlt was?)

Veranstalter _____

Bemerkungen:

Checkliste Ablauf: 1.Tag:

Tag/Datum _____

Teilnehmer _____
Anzahl

Bestuhlung Block U-Form E-Form

 Parlament Stuhlreihen Stuhlkreis

 L-Form Sonstiges _____

Technik Flipchart () Metaplanwand ()
 Overhead () Leinwand ()
 Telefon () Diaprojektor ()
 TV () Moderatorenkoffer ()
 Video () Hifianlage ()
 Beamer () Videokamera ()
 Sonstiges _____

Wenn Sie von einem der aufgeführten Geräte mehr als eines brauchen,
so tragen Sie dies bitte in die () ein.

Tagungsräume _____
Anzahl und Mindestgröße

Gruppenräume _____
Anzahl

Uhrzeiten: Beginn _____

 Kaffeepause _____ im Raum ___/außerhalb ___

 Mittagessen _____

 Kaffeepause _____ im Raum ___/außerhalb ___

 Abendessen _____ Ende _____

2. Tag: O Gleicher Ablauf wie am 1. Tag bis auf:

Bemerkungen

3. Tag: O Gleicher Ablauf wie am 1. Tag bis auf:

Bemerkungen

4. Tag: O Gleicher Ablauf wie am 1. Tag bis auf:

Bemerkungen

Datum/Unterschrift: _____

weiterer Platz für Ihre Notizen :

Teilnehmerliste

Name	Vorname	Anrede	mit ÜN	Datum Anreise	Anzahl Nächte	EZ oder DZ
			<input type="checkbox"/>			
			<input type="checkbox"/>			
			<input type="checkbox"/>			
			<input type="checkbox"/>			
			<input type="checkbox"/>			
			<input type="checkbox"/>			
			<input type="checkbox"/>			
			<input type="checkbox"/>			
			<input type="checkbox"/>			
			<input type="checkbox"/>			
			<input type="checkbox"/>			
			<input type="checkbox"/>			
			<input type="checkbox"/>			
			<input type="checkbox"/>			
			<input type="checkbox"/>			
			<input type="checkbox"/>			
			<input type="checkbox"/>			
			<input type="checkbox"/>			
			<input type="checkbox"/>			
			<input type="checkbox"/>			
			<input type="checkbox"/>			
			<input type="checkbox"/>			
			<input type="checkbox"/>			
			<input type="checkbox"/>			

Antwortfax

An
Wander- und Wellnesshotel Winterhaldenhof
Fax 07836 7649

(Zutreffendes bitte ankreuzen)

- Bitte rufen Sie mich an, damit wir einen Gesprächstermin vereinbaren können.

- Bitte schicken Sie mir folgendes Informationsmaterial zu:
 - Hotelprospekte _____
Anzahl
 - Ortsprospekte _____
Anzahl
 - Sonstiges _____

- Bitte rufen Sie mich an. Ich möchte folgendes mit Ihnen besprechen:

Meine Anschrift lautet:

Name: _____

Adresse: _____

Telefon/Fax/email _____